

USŁUGI PROJEKTOWE I NADZORY "DROMIK"**WŁODZIMIERZ KRUPA**

82-500 Kwidzyn ul. Korczaka 20/3, tel. 603636976, 552794493

TYTUŁ : PROJEKT BUDOWLANY

BUDOWA ZJAZDU z działek nr 3/2 i 3/23 w miejscowości Klecewko na drogę powiatową nr 3144G Postolin - Klecewko.

NAZWA OBIEKTU : ZJAZDY**BRANŻA DROGOWA****ADRES OBIEKTU :** Droga powiatowa nr 3144 G Postolin - Klecewko**INWESTOR :** Gmina Ryjewo
ul. Lipowa 1
82-420 Ryjewo**PROJEKTANT :** inż. WŁODZIMIERZ KRUPA upr. 1576/EL/90
specjalność : branża drogowa

Podpis

Niniejszy projekt
ul. Korczaka 20/3
82-500 KWIDZYN

Zatwierdzony przez starostę

dotychczasowego powiatu

- decyzji. NV 63106
z dnia 24.08.2006

Zatwierdzony przez starostę

dotychczasowego powiatu

Anulacja decyzji

Data opracowania : sierpień 2006

Zawartość opracowania:

1.	Oświadczenie zgodnie z art. 20 ust. 4 ustawy Prawo Budowlane	1
2.	Potwierdzenie kwalifikacji	2
3.	Zaświadczenie o przynależności do Pomorskiej Izby Inżynierów Budownictwa	3
4.	Decyzja o ustaleniu lokalizacji inwestycji celu publicznego	4
5.	Opis techniczny	9
6.	Plan BIOZ	12
7.	Część rysunkowa	15
	a) Orientacja	15
	b) Plan zagospodarowania terenu	16
	c) Trójkąt widoczności	17
	d) Przekrój konstrukcyjny – poprzeczny drogi dojazdowej	18
	e) Przekrój konstrukcyjny – podłużny zjazdu	19
	f) Szczegół konstrukcyjny	20

Kwidzyn, dnia 14.08.2009r.

Dane personalne projektanta/sprawdzającego*

Imię i Nazwisko: Grudziński Dariusz
Adres: 82-100 Kwidzyn ul. Korciako 20/3
Specjalność: drogi
Numer uprawnień: 1576/51/90
Numer członkowski izby: POM/00/2441/01

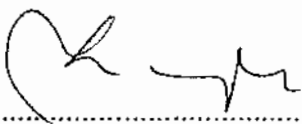
OŚWIADCZENIE

Zgodnie z art. 20 ust. 4 ustawy z dnia 7 lipca 1994r. - Prawo budowlane (Dz. U. z 2003r. nr 207 poz. 2016 z późniejszymi zmianami), oświadczam, że projekt budowlany obiektu budowlanego:

Budowa zajazdu z okładem nr 3/2 i 3/23 w m. Klecawko
nazwa i rodzaj obiektu budowlanego, bądź robót budowlanych
 do drogi powiatowej nr 3146 Postolin-Klecawko

planowanego we wsi nr 3/2 i 3/23 w m. Klecawko
lokalizacja (nr działki, ulica, miejscowość, gmina)

sporządziłem(am) zgodnie z obowiązującymi przepisami oraz zasadami wiedzy technicznej.


.....
podpis

* niepotrzebne skreślić

Elbląg, dnia 1990.09.21

Nr 1576/E1/90

Urząd Województwa Elbląskiego
Wydział Budownictwa

DECYZJA O STWIERDZENIU PRZYKOTOWANIA
ZAWODOWEGO DO PEŁNIENIA SAMODZIELNYCH
FUNKCJI TECHNICZNYCH W BUDOWNICTWIE
=====

Na podstawie § 5 ust.1, § 6 ust.1, § 7 i § 13 ust.1 pkt 3 lit.b rozporządzenia Ministra Gospodarki Terenowej i Ochrony Środowiska z dnia 20 lutego 1975 r. w sprawie samodzielnych funkcji technicznych w budownictwie /Dz.U. nr 8, poz. 46/ stwierdza się, że :

Pan Włodzimierz Wiesław K R U P A - inżynier budownictwa

urodzony dnia 22 grudnia 1953 roku w Kwidzynie woj.elbląskie posiada przygotowanie zawodowe upoważniające do wykonywania samodzielnej funkcji

- KIEROWNIKA BUDOWY I ROBOT -

w specjalności konstrukcyjno-inżynierskiej w zakresie dróg, lotniskowych dróg startowych i manipulacyjnych.

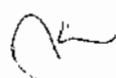
Pan Włodzimierz Wiesław K R U P A - jest upoważniony do :

1. kierowania, nadzorowania i kontrolowania budowy i robót, kierowania i kontrolowania wytwarzania konstrukcyjnych elementów budowlanych oraz oceniania i badania stanu technicznego w zakresie budowy dróg, lotniskowych dróg startowych i manipulacyjnych typowych przepustów i mostów,
2. sporządzania w budownictwie osób fizycznych projektów budowli nie będących budynkami.



Wiesław Krupa
Kierownik Wydziału Budownictwa

Urząd Województwa Elbląskiego
Wydział Budownictwa



ZAŚWIADCZENIE

Pan(i) **Krupa Włodzimierz**
82-500 Kwidzyn ul.Korczaka 20/3

jest członkiem

Pomorskiej Okręgowej Izby Inżynierów Budownictwa

o numerze ewidencyjnym POM/BO/2449/01

i posiada wymagane ubezpieczenie od odpowiedzialności cywilnej.

Niniejsze zaświadczenie jest ważne
od dnia 2006-01-01 do 2006-12-31

Gdańsk 2005-12-13 r.

POMORSKA OKRĘGOWA
IZBA INŻYNIERÓW BUDOWNICTWA
80-840 Gdańsk, ul. Św. Józefa 40, 44
(3) Tel. (0-58) 324-89-77
Fax (0-58) 301-44-98

PRZEWODNICZĄCY RADY

Ryszard Trykosko

OPIS TECHNICZNY

**DO PROJEKTU BUDOWLANEGO BUDOWY
ZJAZDU Z DZIAŁEKI nr 3/2 i 3/23
w m. Klecewko gm. Ryjewo do drogi powiatowej
nr 3144G POSTOLIN - KLECEWKO**

PODSTAWA OPRACOWANIA

1. Zlecenie Inwestora - Gminy Ryjewo, na wykonanie PB budowy zjazdu z działki nr 3/2 i 3/23 w Klecewku do drogi powiatowej nr 3144G POSTOLIN - KLECEWKO.
2. Mapa sytuacyjno – wysokościowa w skali 1:500 do celów projektowych dostarczona przez Inwestora.
3. Rozporządzenie Ministra Transportu i Gospodarki Morskiej z dnia 2 marca 1999 r. w sprawie warunków technicznych jakim powinny odpowiadać drogi publiczne i ich usytuowanie.
4. Katalog Powtarzalnych Elementów Drogowych.
5. Szczegółowe Specyfikacje Techniczne GDDP.
6. Pomiary i wizja w terenie.

STAN ISTNIEJĄCY

Działki budowlane o numerze geodezyjnym **3/2 i 3/23** położone są w miejscowości Klecewko, gmina Ryjewo, przy drodze powiatowej nr 3144G Postolin - Klecewko. Inwestor – Gmina Ryjewo, zgodnie z Decyzją Wójta Gminy Ryjewo o ustaleniu lokalizacji celu publicznego, nr **7331/39/2/06 z dnia 02.08.2006 r.** zamierza przystąpić do budowy biologicznej oczyszczalni ścieków. W tym celu niezbędne jest wykonanie włączenia planowanej inwestycji do drogi powiatowej.

Warunki jakim powinien odpowiadać zjazd z działki do drogi publicznej określa niniejsze opracowanie.

STAN PROJEKTOWANY

Zgodnie z Rozporządzeniem Ministra Transportu i Gospodarki Morskiej z dnia 2 marca 1999 roku w sprawie warunków technicznych, jakim powinny odpowiadać drogi publiczne i ich usytuowanie, przedmiotowy zjazd jest zjazdem publicznym. Zgodnie z § 78 pkt 1-3 cytowanego wyżej rozporządzenia przyjmuje się następujące parametry techniczne zjazdu :

- Szerokość jezdni 3.5 m
- Promień łuku R= 4.0 m
- Pochylenie podłużne zjazdu w obrębie pasa drogowego 1,0 %

Nawierzchnię zjazdu w pasie drogowym, ograniczoną krawężnikiem betonowym ustawionym na ławie betonowej z oporem, projektuje się z betonu klasy B-20, grubość warstwy 20 cm, na warstwie odsączającej z piasku gr.15 cm, poza pasem drogowym nawierzchnia z płyt betonowych typu YOMB. Styk nawierzchni projektowanego zjazdu oraz nawierzchni drogi powiatowej należy uszczelnić masą

zalewową. Szczegóły konstrukcyjno - wysokościowe znajdują się w części rysunkowej niniejszego opracowania.

Na podstawie przeprowadzonych pomiarów w terenie oraz rozporządzenie MT i GM z dnia 2 marca 1999 r, załącznik nr 2 pkt 5 określono „trójkąt widoczności”. Projektowany zjazd spełnia warunek „widoczności” przy włączaniu się do ruchu, nie występują przeszkody terenowe utrudniające widoczność przy włączaniu się do ruchu z przedmiotowego zjazdu do drogi publicznej - powiatowej.

Uwaga :

Podczas prowadzenia robót ziemnych w obrębie budowanego zjazdu, należy wykonać ręczne przekopy kontrolne potwierdzające brak uzbrojenia podziemnego. Wszystkie materiały użyte do budowy zjazdu jak również zastosowana technologia robót, winny być prowadzone zgodnie ze ST GDDP.

Niniejszy projekt należy uzgodnić z zarządcą drogi powiatowej - Starostwem Powiatowym w Kwidzynie.



PLAN BIOZ

Inwestycja : **BUDOWA ZJAZDU Z DZIAŁEK NR 3/2 I 3/23 w m. KLECEWKO
Z BUDOWYWANEJ OCZYSZCZALNI ŚCIEKÓW DO DROGI
POWIATOWEJ NR 3144G POSTOLIN - KLECEWKO**

Inwestor : **GMINA RYJEWO
ul. Lipowa
82-420 RYJEWO**

Sporządził Plan BIOZ : Włodzimierz Krupa



Kierownik budowy :

Data: **SIERPIEŃ 2006 r.**

1. Cel opracowania

Celem niniejszego opracowania jest program bezpieczeństwa i ochrony zarobków na zadaniu „ Budowa zjazdu z działek nr 3/2 i 3/23 w m. Klecewko do drogi powiatowej nr 3144G POSTOLIN - KLECEWKO”.

2. Część opisowa

1) Zakres robót dla całego zamierzenia budowlanego oraz kolejność realizacji poszczególnych obiektów :

Zakres prac obejmuje :

- zdjęcie humusu oraz korytowanie pod nawierzchnię zjazdu
- ułożenie warstwy odsączającej z piasku
- ustawienie krawężnika betonowego na ławie betonowej z oporem
- nawierzchnię z betonu B-20 przy grubości warstwy 20 cm
- poza pasem drogi nawierzchnia z płyt betonowych typu „Yomb”

2) Wykaz istniejących obiektów budowlanych podlegających adaptacji lub rozbiórce:

brak takich elementów

3) Wykaz elementów zagospodarowania działki nr 3/2 i 3/23, które mogą stwarzać zagrożenie bezpieczeństwa i zdrowia ludzi :

Brak takich elementów

4) Informacje dotyczące przewidywanych zagrożeń występujących podczas realizacji robót budowlanych, określające skalę i rodzaje zagrożeń oraz miejsce i czas ich występowania.

Roboty ziemne – korytowanie, wykonywane będzie mechanicznie. Powyższe roboty muszą być zabezpieczone poprzez właściwe oznakowanie pionowe i poziome strefy robót ziemnych.

Teren budowy należy oznakować zgodnie z „Instrukcją oznakowania robót drogowych prowadzonych w pasie drogi”.

Szczególną uwagę należy zwrócić na zabezpieczenie robót po zakończeniu dnia pracy przed dostępem osób postronnych. Teren robót należy zabezpieczyć taśmą ostrzegawczą oraz właściwymi znakami pionowymi.

5) Informacje o wydzieleniu i oznakowaniu miejsca prowadzenia robót budowlanych stosownie do rodzaju zagrożenia .

Teren budowy winien być oznakowany znakami pionowymi i poziomymi zgodnie z projektem organizacji ruchu na czas budowy .

- 6) *Informacje o sposobie prowadzenia instruktażu pracowników przed przystąpieniem do realizacji robót szczególnie niebezpiecznych, w tym:*
- a) *określenie zasad postępowania w przypadku wystąpienia zagrożenia,*
 - b) *konieczność stosowania przez pracowników środków ochrony indywidualnej zabezpieczających przed skutkami zagrożeń,*
 - c) *zasady bezpośredniego nadzoru nad pracami szczególnie niebezpiecznymi przez wyznaczenie w tym celu osoby.*

Osoby biorące udział w realizacji powyższego zadania budowlanego zostaną poinstruowane przez osobę z uprawnieniami BiHP na miejscu budowy oraz odpowiednio wyposażone w wymagany sprzęt ochrony osobistej. Zgodnie z prawem budowlanym podlegają będą stałemu nadzorowi kierownika budowy .

- 7) *Określenie sposobu przechowywania i przemieszczania materiałów, wyrobów, substancji oraz preparatów niebezpiecznych na terenie budowy :*

Nie dotyczy

- 8) *Wskazania środków technicznych i organizacyjnych zapobiegających niebezpieczeństwom wynikającym z wykonywania robót budowlanych w strefach szczególnego zagrożenia zdrowia lub w ich sąsiedztwie, w tym zapewniających bezpieczną i sprawną komunikację, umożliwiającą szybką ewakuację na wypadek pożaru, awarii i innych zagrożeń :*

Teren budowy winien być oznakowany zgodnie z projektem organizacji ruchu na czas budowy, przestrzeganie przez wykonawcę właściwej organizacji pracy, używanie sprawnego sprzętu technicznego obsługiwanego przez uprawnionych operatorów oraz wykonywanie prac zgodnie z założeniami technologicznymi wpłynie na bezpieczne i zgodne ze sztuką budowlaną prowadzenie budowy.

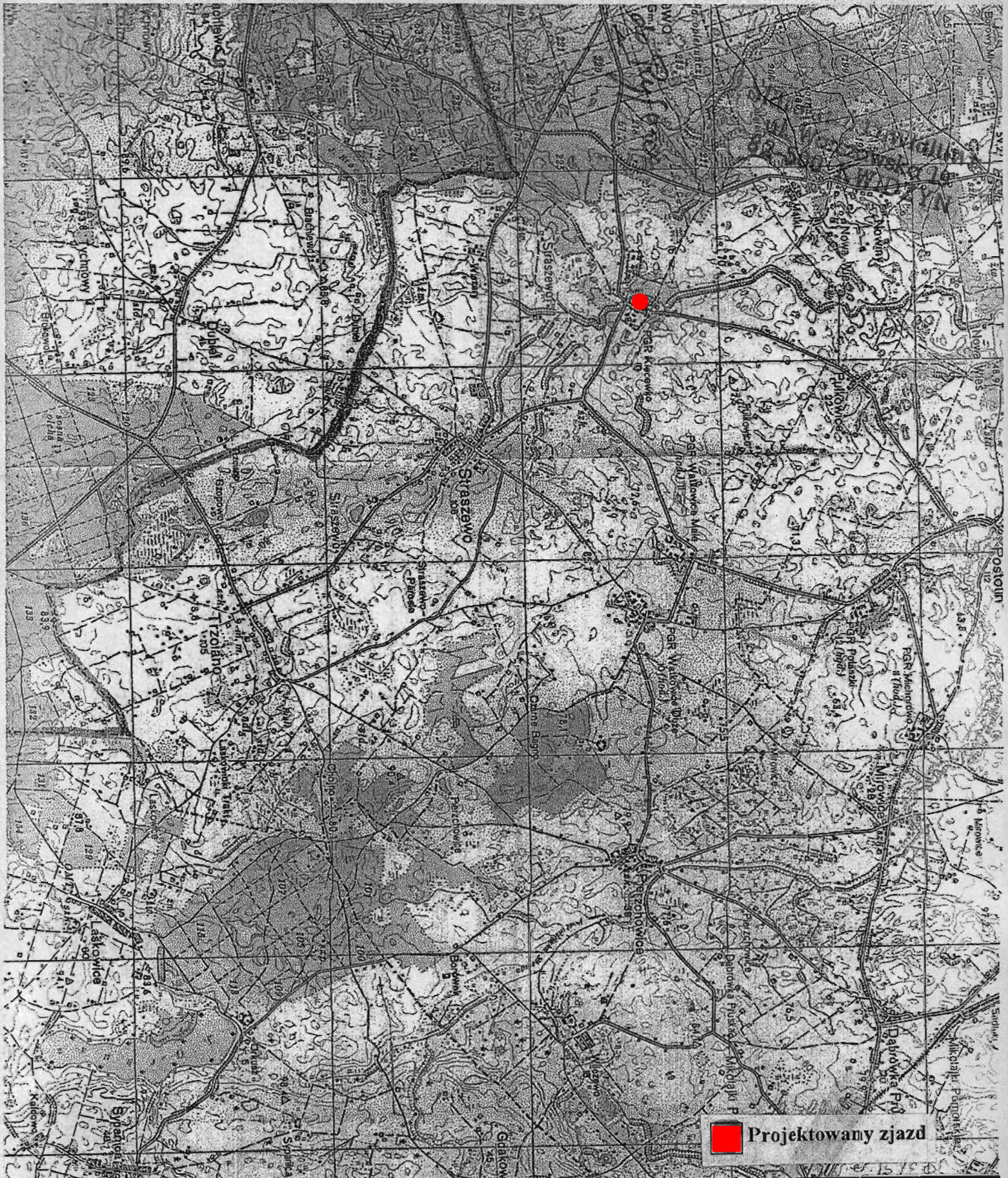
- 9) *Wskazanie miejsca przechowywania dokumentacji budowy oraz dokumentów niezbędnych do prawidłowej eksploatacji maszyn i innych urządzeń technicznych:*

Dokumentacja budowy oraz dokumenty eksploatacyjne maszyn i urządzeń technicznych będą w posiadaniu kierownika budowy .

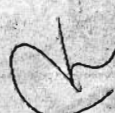
3. Część rysunkowa :

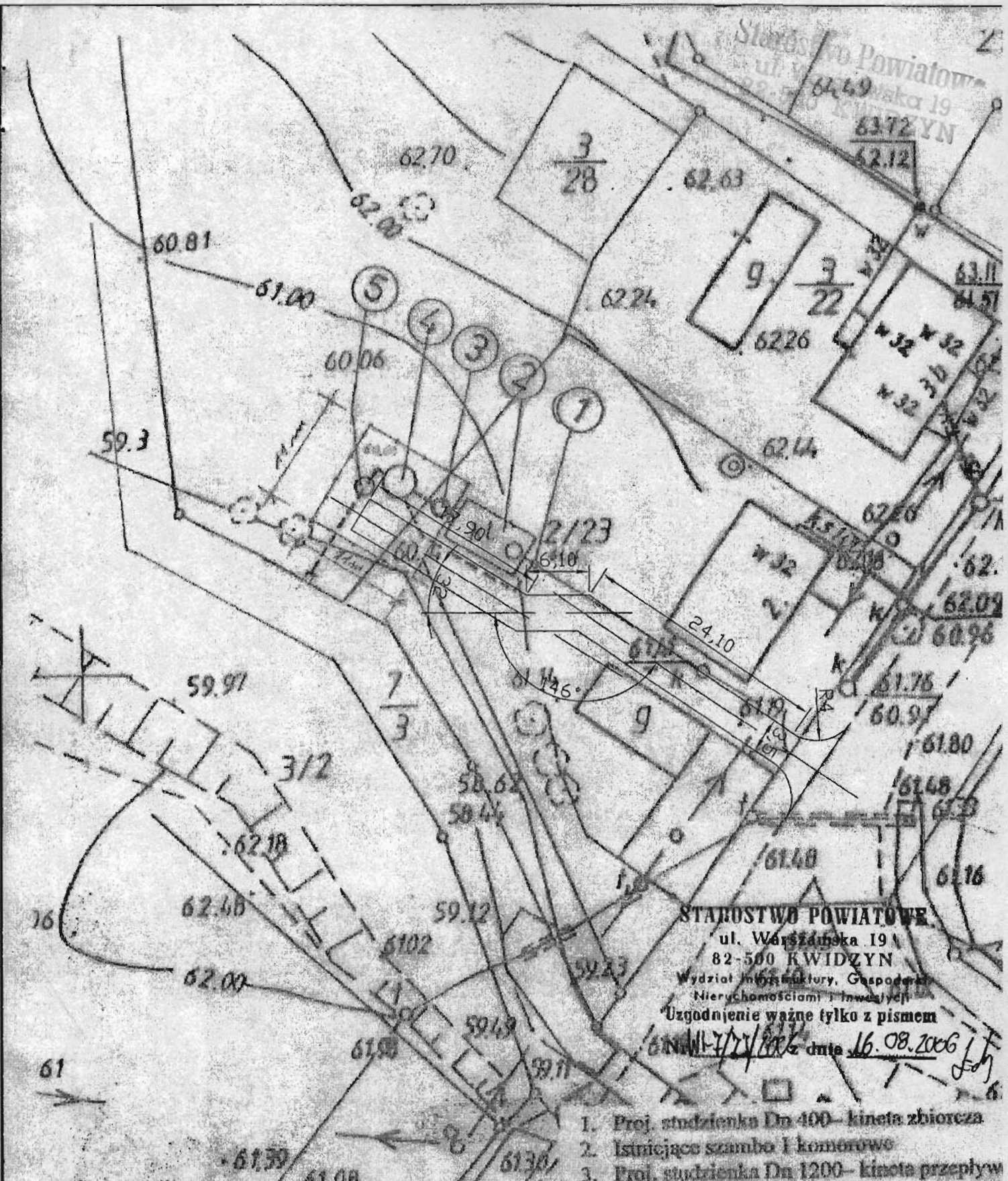
Brak konieczności wykonania.

Sporządził :



 Projektowany zjazd

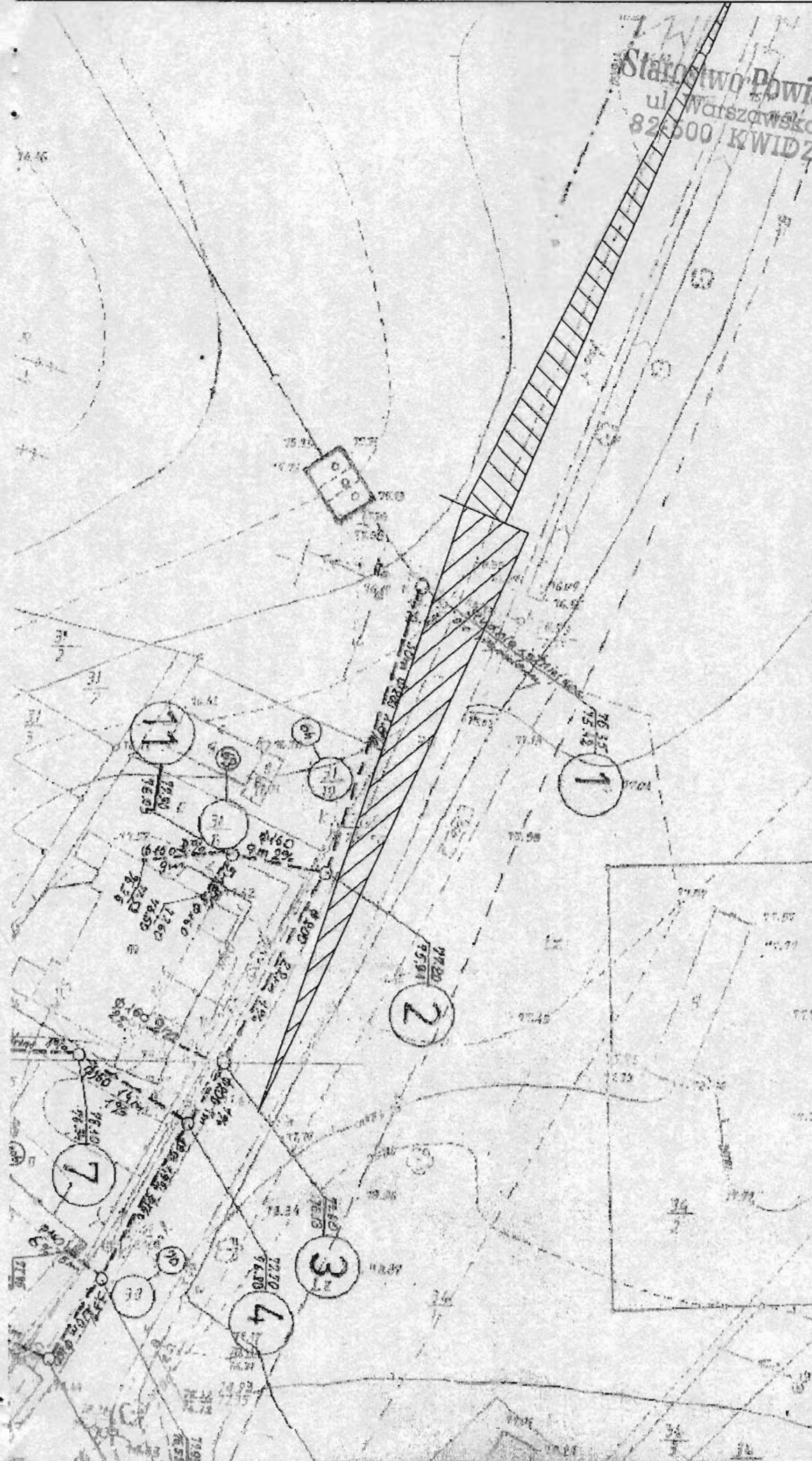
PROJEKT BUDOWLANY		USŁUGI PROJEKTOWE I NADZORY „DROMIK” W. KRUPA KWIDZYN	
		INWESTOR: Gmina Ryjewo, ul. Lipowa 1, 82-420 Ryjewo	
Projektant: inż. W. Krupa upr. 1576/EI/90 spec. drogi		Nazwa: Budowa zjazdu z działek nr 3/2 i 3/23 w miejscowości Klecewko na drodze powiatową nr 3144G Postolin - Klecewko.	
		TYTUŁ: ORIENTACJA	
		Rys. 1	08.2006
			1:25000



STAROSTWO POWIATOWE
 ul. Warszawska 191
 82-500 KWIDZYN
 Wydział Infrastruktury, Gospodarki
 Nieruchomościami i Inwestycji
 Uzgodnienie ważne tylko z pismem
 16.08.2006

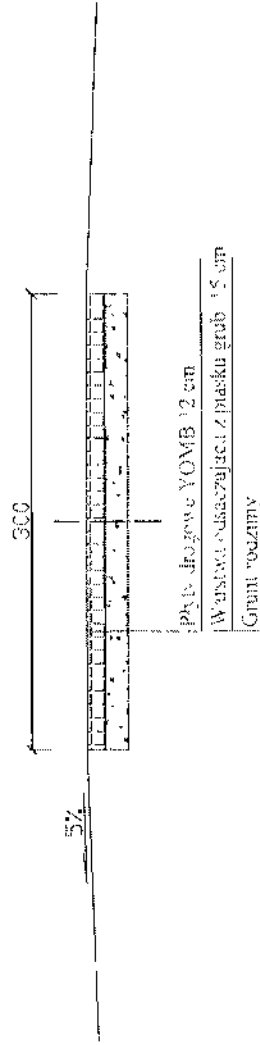
1. Proj. studzienka Dn 400- kłosa zbiorcza
2. Istniejące szambo i komertowo
3. Proj. studzienka Dn 1200- kłosa przepływ

PROJEKT BUDOWLANY		USŁUGI PROJEKTOWE I NADZORY „DROMIK”	
		W. KRUPA KWIDZYN	
		INWESTOR: Gmina Ryjewo, ul. Lipowa 1, 82-420 Ryjewo	
Projektant: inż. W. Krupa upr. 1576/EI/90 spec. drogi		Nazwa: Budowa zjazdu z działki nr 38 w miejscowości Watkowice Duże na drogę powiatową nr 3142 G Kłeczewko - Mikotajki Pom.,	Rys. 2 08.2006
		TYTUŁ: Plan zagospodarowania terenu	1:500



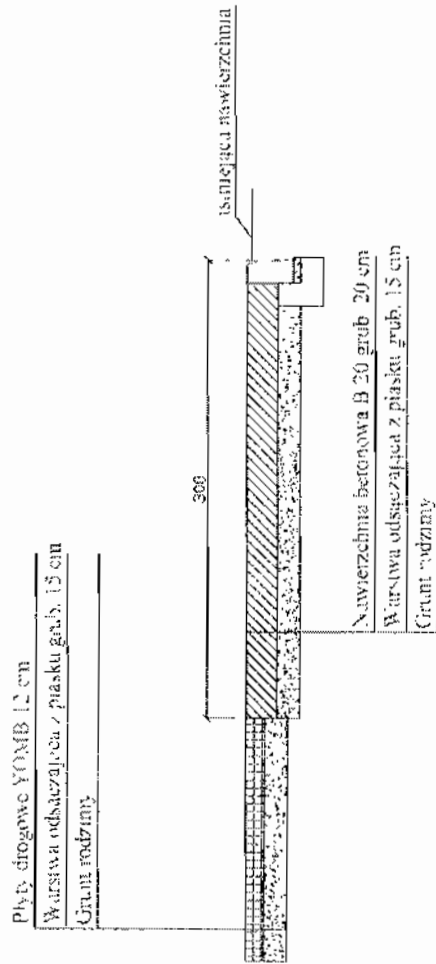
PROJEKT BUDOWLANY	USŁUGI PROJEKTOWE I NADZORY „DROMIK” W. KRUPA KWIDZYN	
	INWESTOR: Gmina Ryjewo, ul. Lipowa 1, 82-420 Ryjewo	
Projektant: inż. W. Krupa upr. 1576/EI/90 spec. drogi	Nazwa: Budowa zjazdu z działek nr 3/2 i 3/23 w miejscowości Klecewko na drogę powiatową nr 3144G Postolim - Klecewko.	
	TYTUŁ: Trójkąt widoczności	
	Rys. 3	08.2006
		1:500

[Handwritten signature]

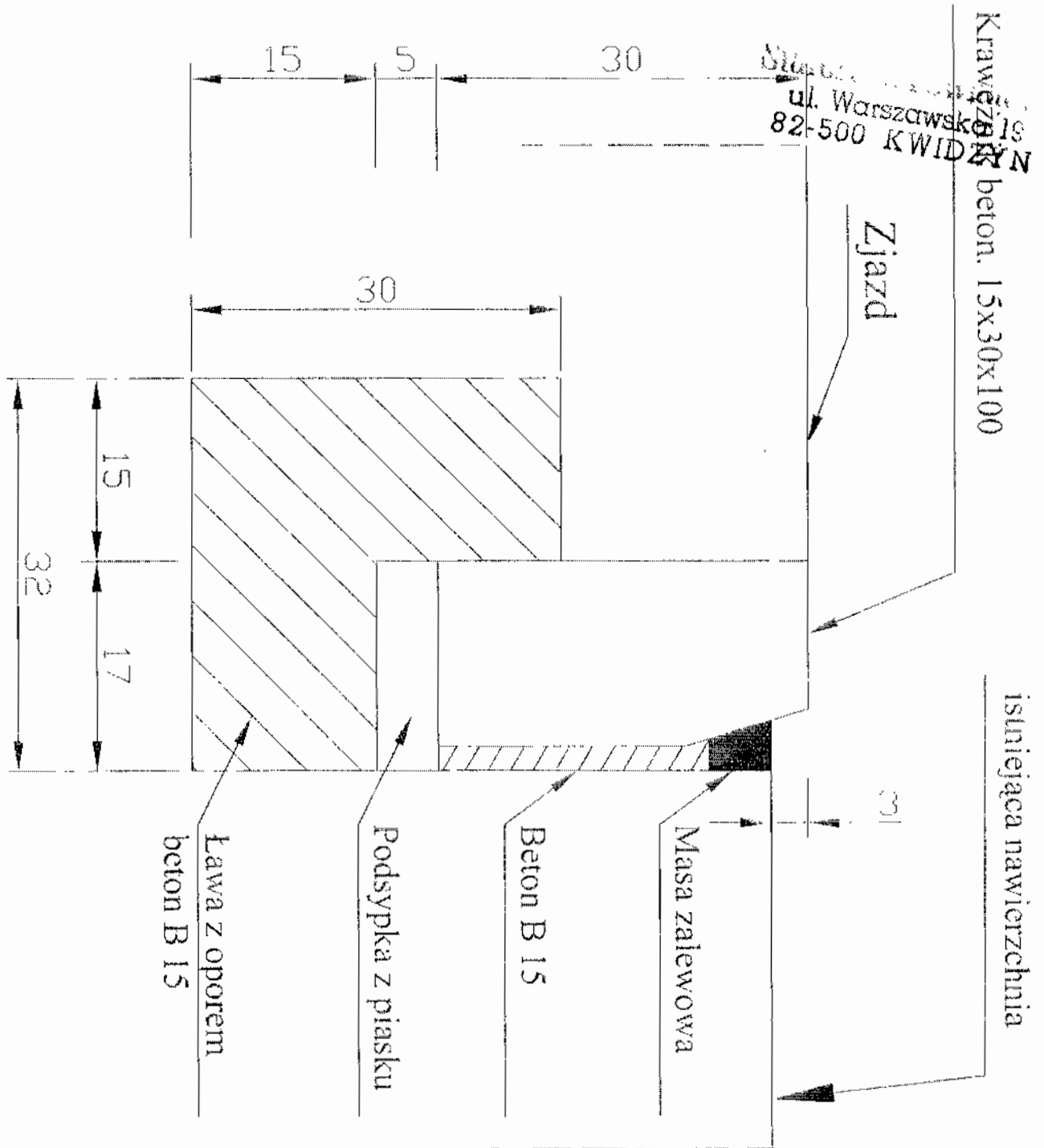


ul. Warszawska 19
82-500 KWIDZYN

PROJEKT BUDOWLANY	USŁUGI PROJEKTOWE I NADZORY „DROMIK” W. KRUPA KWIDZYN	
	INWESTOR: Gmina Ryjewo, ul. Lipowa 1, 82-420 Ryjewo	
Projektant: inż. W. Krupa upr. 1576/EI/90 spec. drogi		Nazwa: Budowa zjazdu z działek nr 3/2 i 3/23 w miejscowości Klecewko na drogę powiatową nr 3144G Postolin - Klecewko.
		TYTUŁ: Przekrój konstrukcyjny - poprzeczny drogi dojazdowej
	Rys. 4	08.2006
		1:50



PROJEKT BUDOWLANY	USŁUGI PROJEKTOWE I NADZORY „DROMIK” W. KRUPA KWIDZYN	
	INWESTOR: Gmina Ryjewo, ul. Lipowa 1, 82-420 Ryjewo	
Projektant: inż. W. Krupa upr. 1576/EI/90 spec. drogi	Nazwa: Budowa zjazdu z działek nr 3/2 i 3/23 w miejscowości Klecewko na drogę powiatową nr 3144G Postolin - Klecewko.	
<i>AK</i>		TYTUŁ: Przekrój konstrukcyjny - podłużny zjazdu
		Rys. 5 08.2006 1:50



PROJEKT BUDOWLANY		USŁUGI PROJEKTOWE I NADZORY „DROMIK” W. KRUPA KWIDZYN	
		INWESTOR: Gmina Ryjewo, ul. Lipowa 1, 82-420 Ryjewo	
Projektant: inż. W. Krupa upr. 1576/EI/90 spec. drogi		Nazwa: Budowa zjazdu z działek nr 3/2 i 3/23 w miejscowości Klecewko na drogę powiatową nr 3144G Postolin - Klecewko.	Rys. 6 08.2006
		TYTUŁ: Szczegół konstrukcyjny	1:5