

STAROSTA KWIDZYŃSKI

Województwo: pomorskie
 Powiat: kwidzyński
 Jednostka ewidencyjna: Ryjewo [220705_2]
 Obręb ewidencyjny: Ryjewo [Nr 0010]

(nazwa organu wydającego dokument)

WYPIS Z REJESTRU GRUNTÓW

sporządzono dnia: 17.11.2009 11:42:42

Nr jednostki rejestrowej: G.22 KW GD1/00036294/3

Pozycja kartoteki budynków: 220705_2.0010.G22

Osoby: 1

Udział Forma władania	Dane osoby fizycznej / instytucji
1/1 właściciel	GMINA RYJEWO REGON: 170747796 NIP: - siedziba: 82-420 Ryjewo ul. Lipowa 1

Działki ewidencyjne: 1

Arkusz	Nr działki	Położenie	Powierzchnia [ha]	Użytek lub klasa		Nr KW lub inne dokumenty
				Rodzaj	Pow [ha]	
5	389/1	ul. Grunwaldzka 58	0.1113	Bi	0.1113	GD1/00036294/3
Identyfikator: 220705_2.0010.389/1						
Razem powierzchnia działek:			0.1113	ha		
Słownie:			jedenaście arów trzynaście metrów kwadratowych			

UWAGA: W jednostce znajdują się jeszcze inne działki.

Powierzchnia całej jednostki rejestrowej: sześćdziesiąt arów siedem metrów kwadratowych

Budynki: 1

Nr ewidenc.	Działka	Adres	Funkcja	Kondygn. nad. / pod.	Pow. zab. [m ²]	Nr KW
666	389/1	ul. Grunwaldzka 58	szpitali i zakładów opieki medycznej	1,5 / -	232	-
Identyfikator: 220705_2.0010.666_BUD						

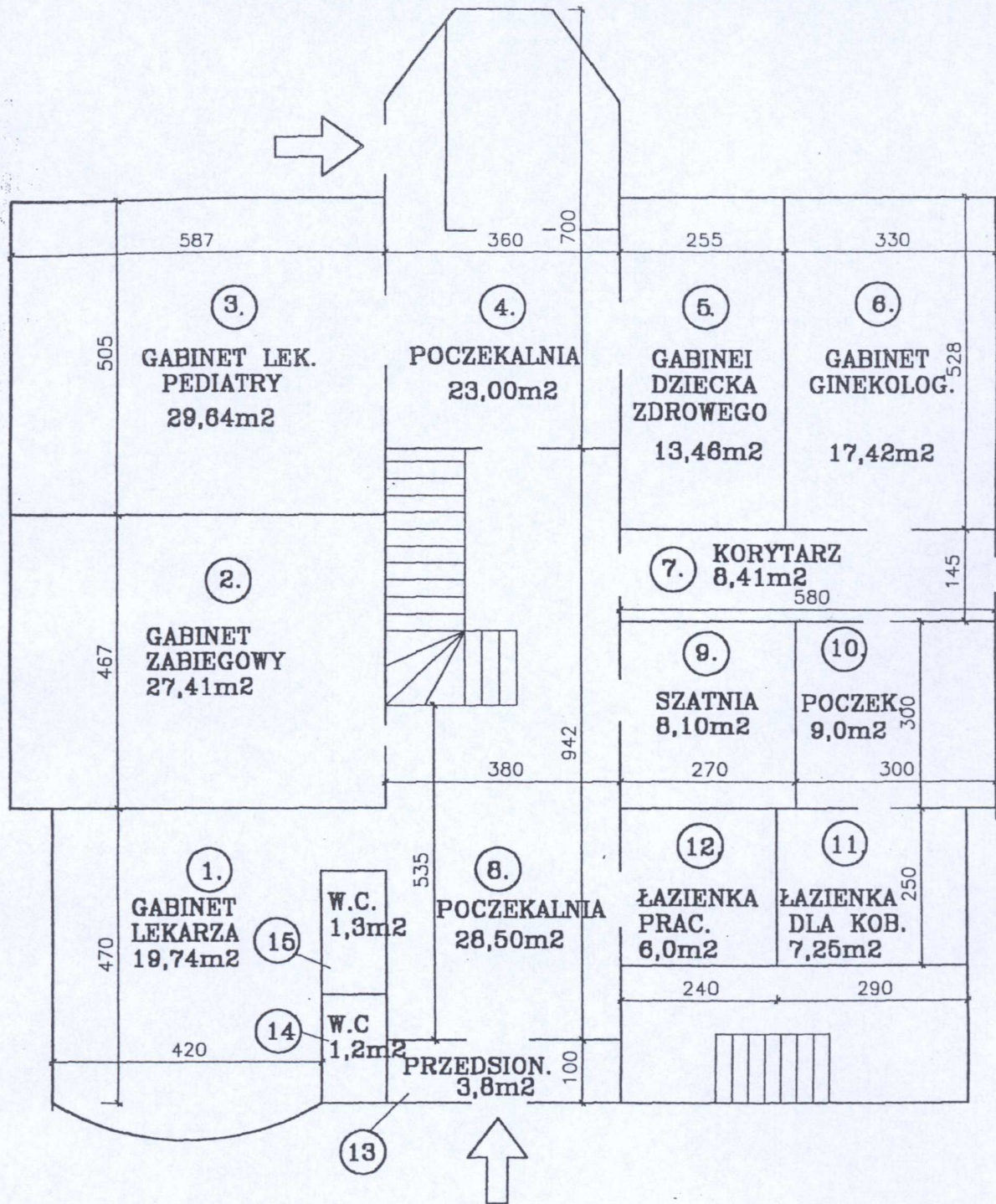
UWAGA: W jednostce znajdują się jeszcze inne budynki.

Oznaczenia klas i użytków
Bi - Inne tereny zabudowane

**Z up. STAROSTY****Jolanta Szpala**(imię i nazwisko osoby reprezentującej organ)
data i podpis

Dokument niniejszy jest wypisem z opisowych danych ewidencji gruntów i budynków i jest przeznaczony do dokonania wpisu w księdze wieczystej

SZKIC OŚRODKA ZDROWIA W RYJEWIE przy ul. Grunwaldzkiej (parter)



1. GABINET LEKARZA 19,74m²
2. GABINET ZABIEGOWY 27,41m²
3. GABINET PEDIATRY 29,64m²
4. POCZEKALNIA Z DYŻ. 23,00m²
5. GABINET DZIECKA ZDROWEGO 13,46m²
6. GABINET GINEKOL. 17,42m²
7. KORYTARZ 8,41m²
8. POCZEKALNIA KOMUNIKACJA 28,50m²
9. SZATNIA 8,10m²
10. POCZEKALNIA 9,00m²
11. ŁAZIENKA DLA KOB. 7,25m²
12. ŁAZIENKA PRACOWN. 6,00m²
13. PRZEDSIIONEK 3,80m²
14. W.C. 1,20m²
15. W.C. 1,30m²
16. KOMUNIKACJA 1,00m²

R A Z E M 205,23m²