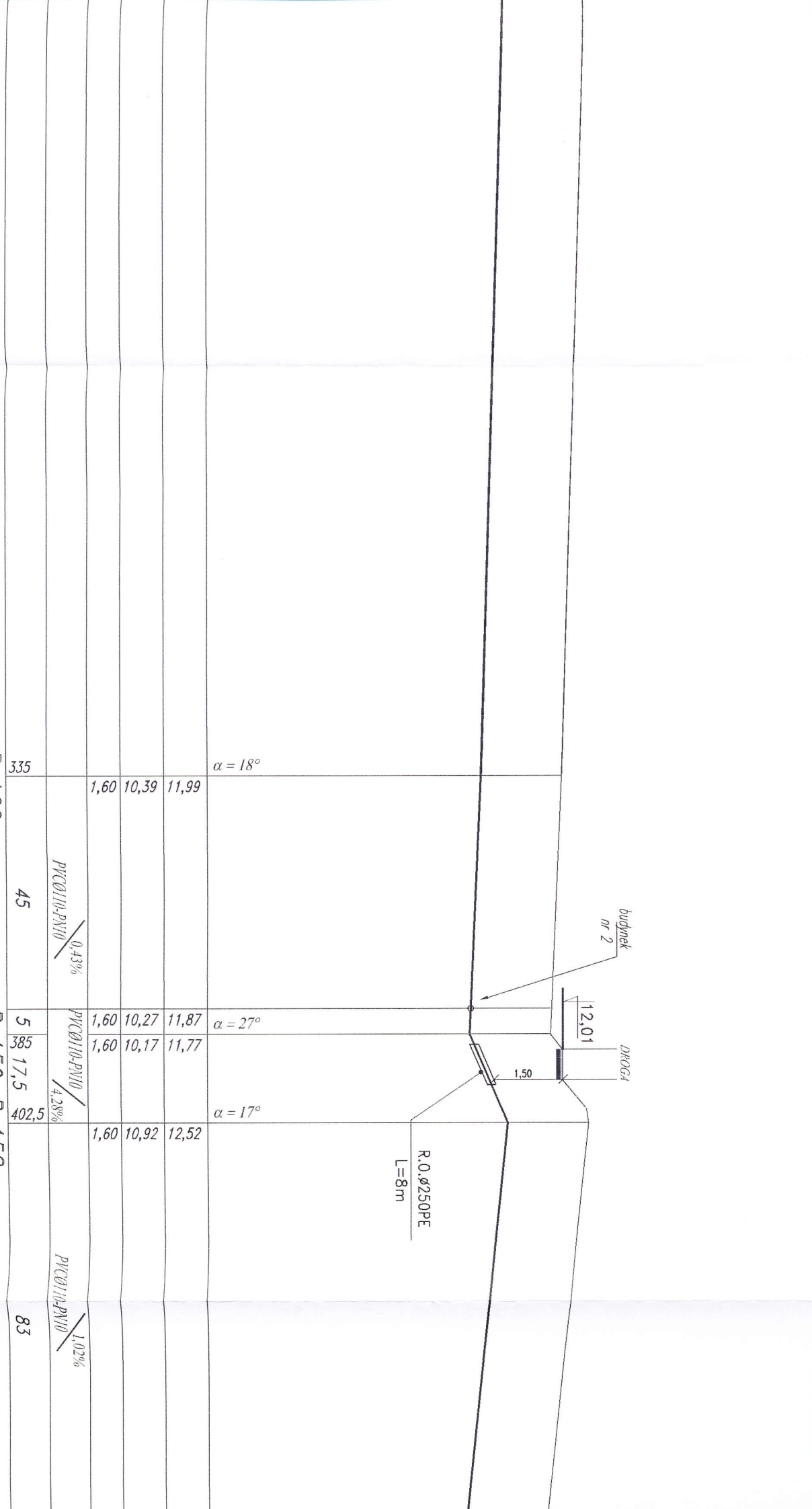


RZĘDNA TERENU	m n.p.m.]	12,96
RZĘDNA DWA RUROCIĄGU	[m n.p.m.]	11,36
ZAGŁĘBIENIE	[m]	1,60
MATERIAŁ, ŚREDNICE, SPADKI	[m], [%]	PVCØ110-PN10 / 0,29%
ODLEGŁOŚCI DŁUGOŚCI	[m]	0,0

OZNACZENIA **W12**

335

Pz160
N105
Pz159 Pz158
83



335				$\alpha = 18^\circ$	
	1,60	10,39	11,99		
45	PVCØ110-PN10 / 0,43%				
5	1,60	10,27	11,87	$\alpha = 27^\circ$	
385	1,60	10,17	11,77		
17,5	PVCØ110-PN10 / 4,28%				
402,5	1,60	10,92	12,52	$\alpha = 17^\circ$	
	PVCØ110-PN10 / 1,02%				

R.0.Ø250PE
L=8m

Pz157

Pz156

Pz155

83	485,5	1,60	10,08	11,68	$\alpha = 10^\circ$
61	546,5	1,60	9,29	10,89	$\alpha = 18^\circ$
121					
8	675,5	2,02	8,06	10,08	$\alpha = 1^\circ$
9		2,34	8,15	10,49	$\alpha = 26^\circ$

~~1,02%~~
Pz157

~~1,29%~~
Pz156

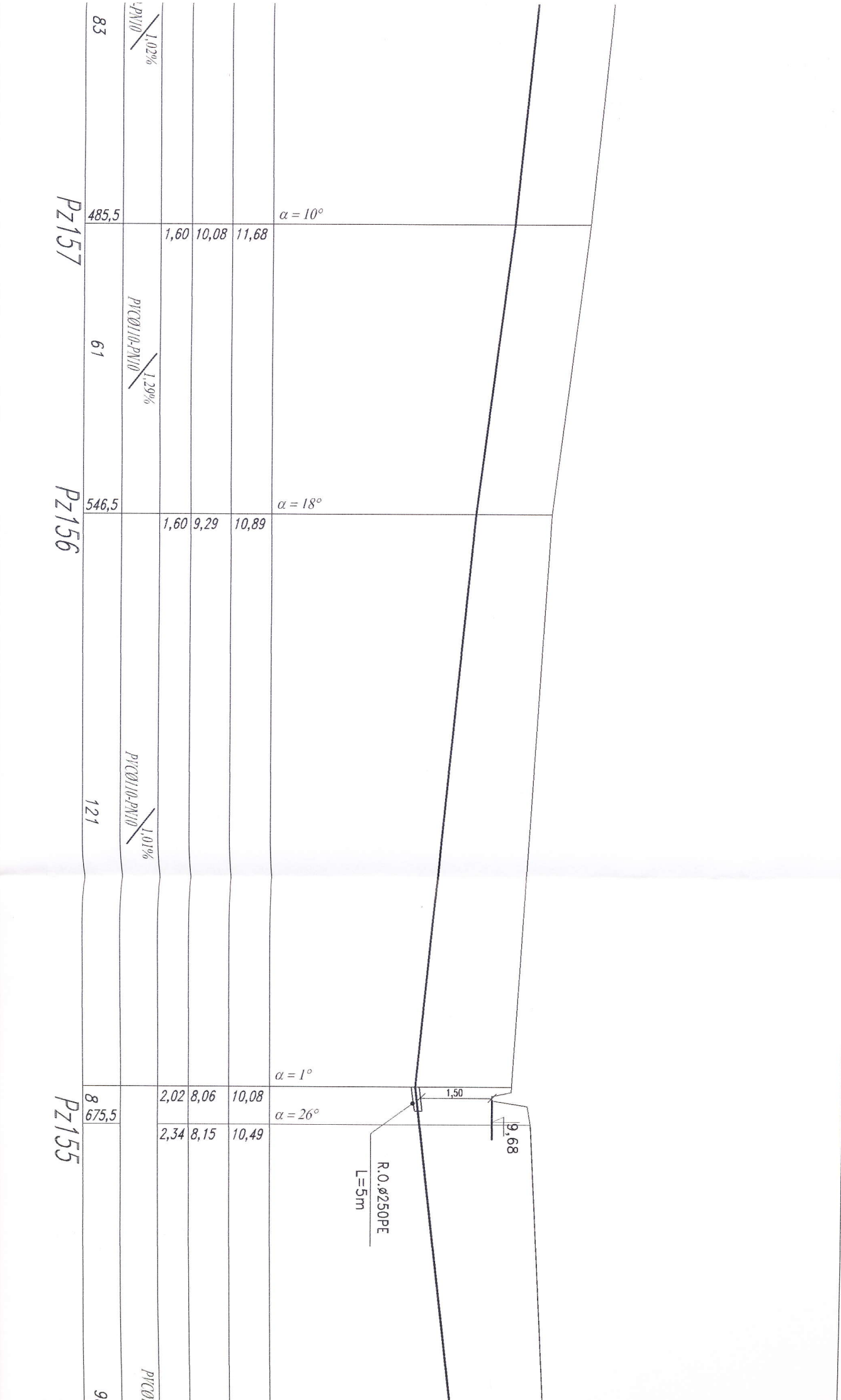
~~1,01%~~
Pz155

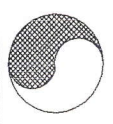
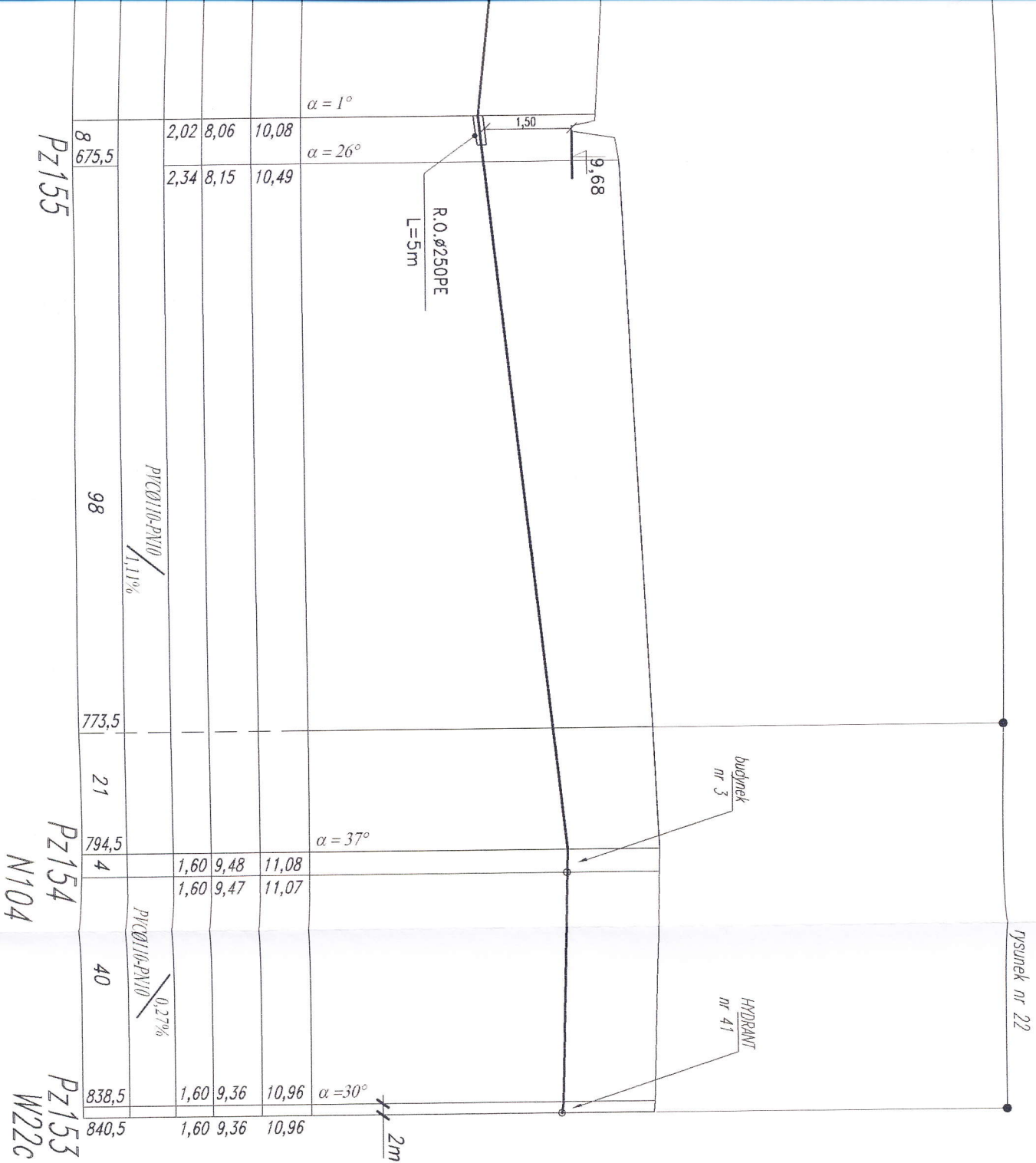
Pz155

R.O. ϕ 250PE
L=5m

1,50

9,68





BIURO PROJEKTOWO - INWESTYCYJNE
"HYDRO - TERM"

Malbork, ul. Prusa 1; tel. 272-70-81

ZADANIE:

Projektant:

mgr inż. A. F.

1520/ET