

ODLEGŁOŚCI I DŁUGOŚCI [m]	16	16	57	73	40	113	30	143	8	151	53	204
RZĘDNA TERENU [m n.p.m.]	11,07	10,79	11,29	11,29	11,85	12,28	12,39					
RZĘDNA DŁA RUROCIĄGU [m n.p.m.]	9,47	9,19	9,69	9,69	10,25	10,67	10,70					
ZAGŁĘBIENIE [m]	1,60	1,60	1,60	1,60	1,60	1,61	1,69					
MATERIAŁ, ŚREDNICE, SPADKI [mm], [%]	1%	1%	PRCØ110-PN10 / 0,87%	PRCØ110-PN10 / 1,4%	PRCØ110-PN10 / 1,4%	PRCØ110 / 0,4%	PRCØ110-PN10 / 0,3%					

OZNACZENIA

W22c Pz152

Pz151

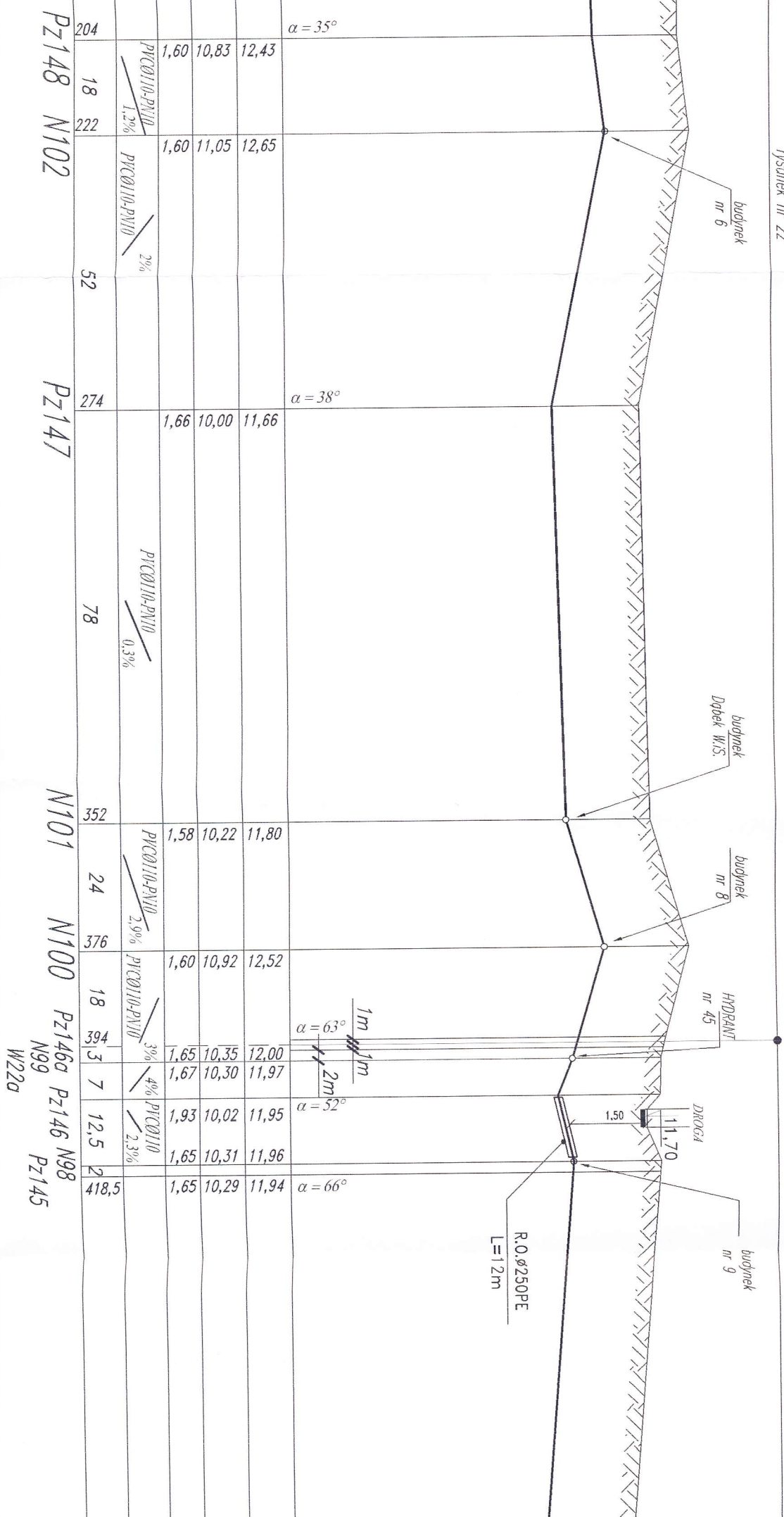
N103

Pz150 Pz149

W22b

Pz

rzsunek nr 22



Pz148 N102

Pz147

N101

N100

Pz146a Pz146 N98

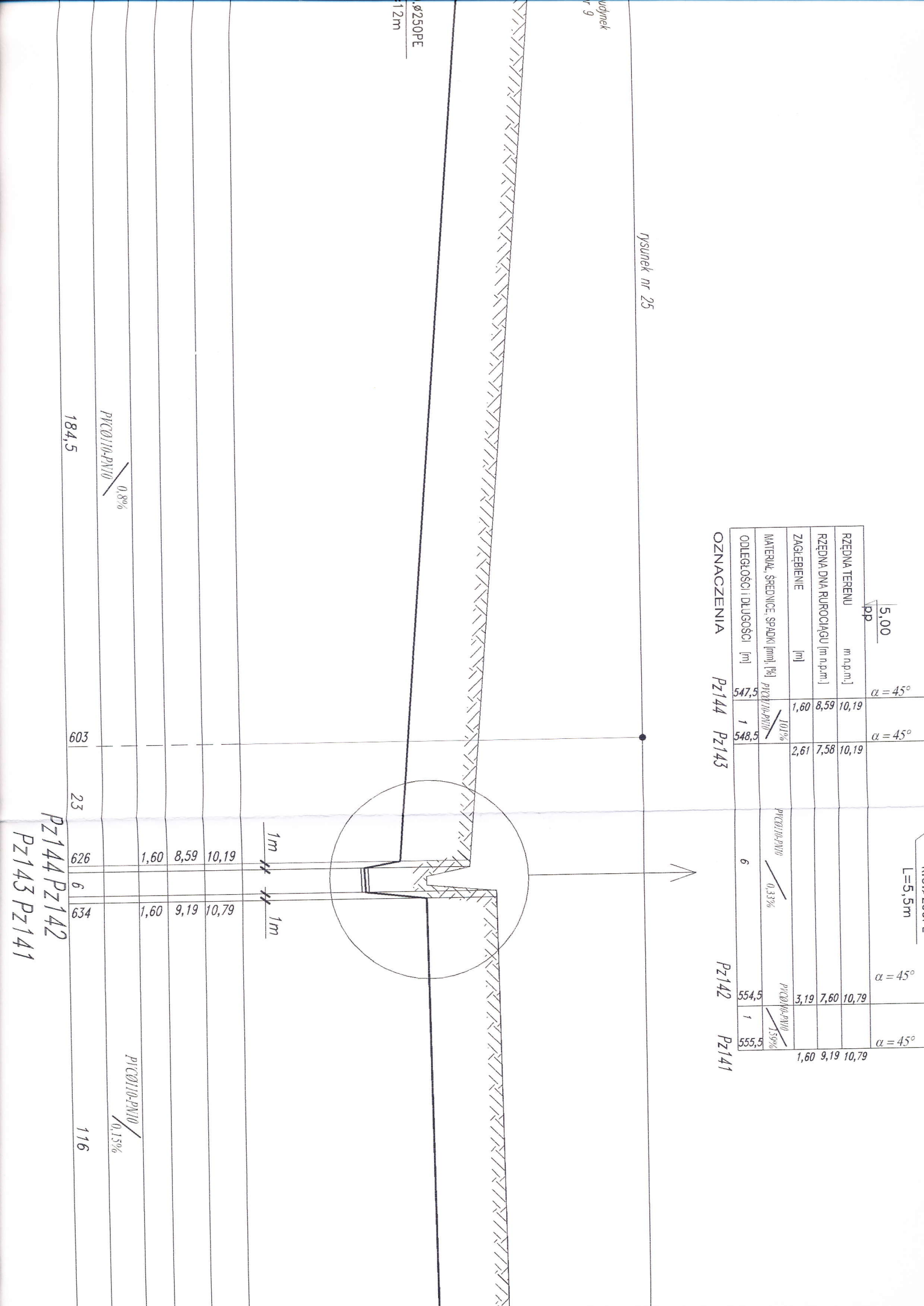
Pz145

N99

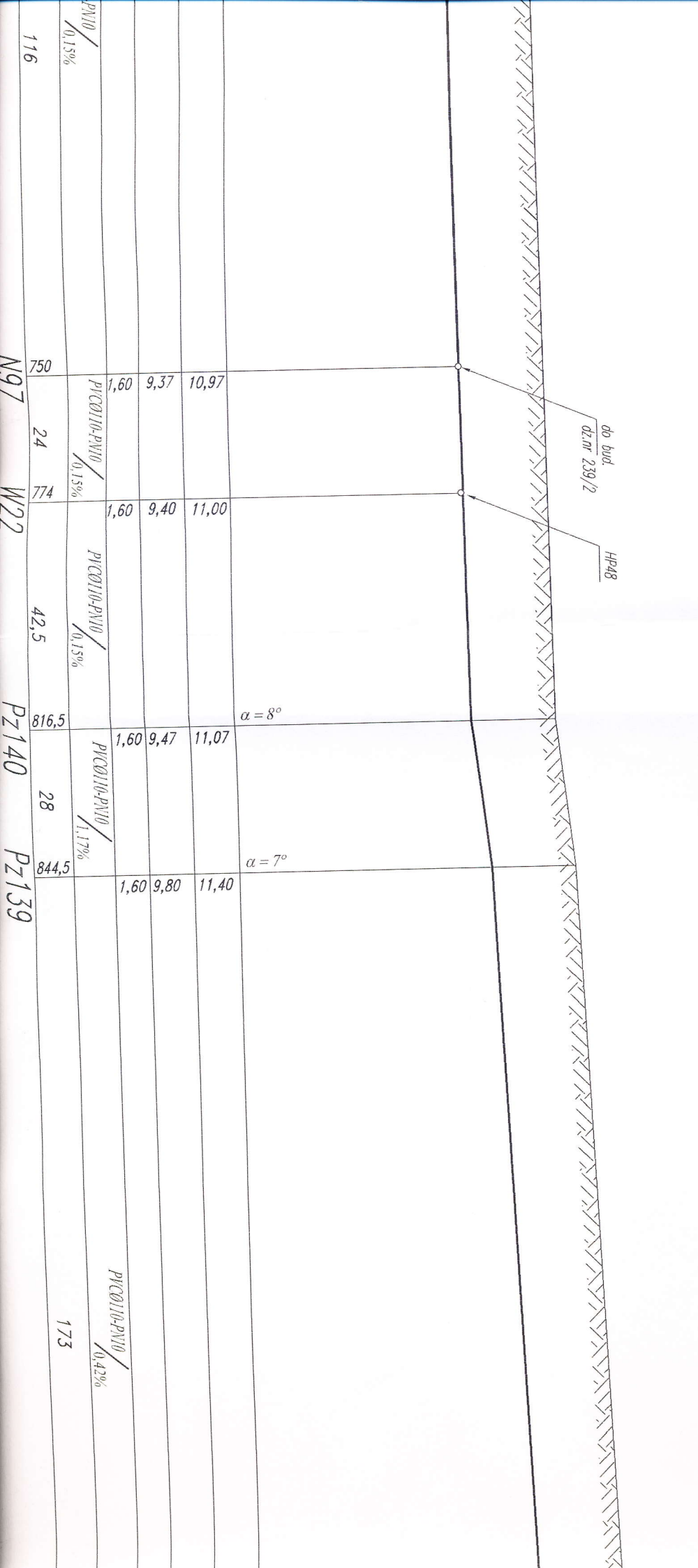
W22a

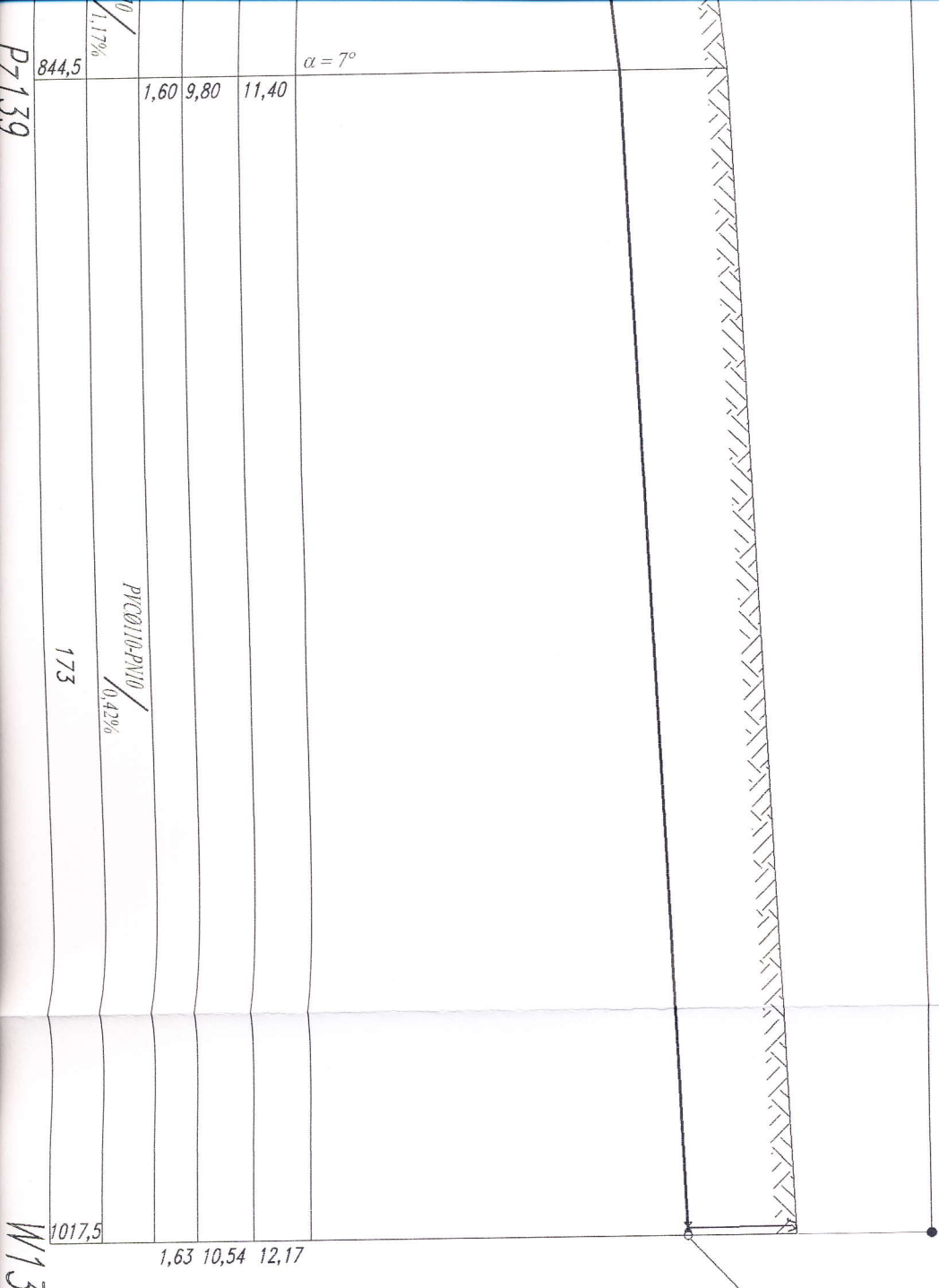
rysunek nr 25

OZNACZENIA	Pz144	Pz143	Pz142	Pz141	5,00		5,00	
					pp	pp	pp	pp
RZĘDNA TERENU	m.n.p.m.]	10,19	10,19	10,19	$\alpha = 45^\circ$	$\alpha = 45^\circ$	$\alpha = 45^\circ$	$\alpha = 45^\circ$
RZĘDNA DŃA RUROCIĄGU [m.n.p.m.]		8,59	7,58	7,60				
ZAGŁĘBIENIE [m]		1,60	2,61	3,19				
MATERIAŁ, ŚREDNICE, SPADKI [mm], [%]	PVC0110-PN10 / 101%							
ODLEGŁOŚCI I DŁUGOŚCI [m]	1	548,5		554,5	1	555,5		



rysunek nr 26





Proj. wodociąg
Ø160PVC



BIURO PROJEKTOWO - INWESTYCYJNE
"HYDRO - TERM"

Malbork, ul. Prusa 1, tel. 272-70-81

ZADANIE:
PROJEKT SIĘCI
WODOCIĄGOWEJ

Projektant:

mgr inż. A. Papaj
nipr. 1529/EL/90

P7139

W13